

# ACCUEIL DES ÉTUDIANT·ES TROISIÈME ANNÉE



UNIVERSITÉ  
RENNES 2

# ACCUEIL DES ÉTUDIANT-ES DE TROISIÈME ANNÉE (L3)

**Vous rentrez en troisième année ?  
Voici les dates importantes à retenir.**

## MARDI 03 SEPT.

Accueil dans votre département de formation et présentation des enseignements à choix.

Ces temps d'informations sont précieux et utiles, c'est pourquoi votre présence est obligatoire pour :

- comprendre l'organisation de vos études et le programme de vos enseignements,
- recevoir l'ensemble des informations administratives nécessaires au bon déroulement de votre année,
- avoir les informations pour faire certains choix d'enseignements et procéder à votre inscription aux enseignements de manière éclairée :
  - choix de votre mineure (non concerné si vous êtes inscrit-e en AES, LEA, MIASHS et STAPS) : Unités d'Enseignements d'Ouverture (UEO) ou Unités d'Enseignements de Discipline Complémentaire (UEDC) ou double cursus
- découvrir l'enseignement sport,
- découvrir le dispositif de Validation de l'Engagement Étudiant (VEE).

## DU 02 AU 03 SEPT.

Vous pourrez poser toutes vos questions en vous adressant aux professionnels présents sur les différents stands d'information (cf. rubrique stands).

## DU 03 AU 06 SEPT.


Vous devrez procéder à votre inscription en ligne aux enseignements (Cf. rubrique vos enseignements : deux temps forts).

# ACCUEIL DANS VOTRE DÉPARTEMENTS DE FORMATION

## MARDI 03 SEPT.

### UFR SCIENCES HUMAINES

14h45-16h15

- Psychologie **amphis E2 E3 E4** 
- Sociologie **amphi B6**
- Sciences de l'éducation **amphi S1**


### UFR ARTS, LETTRES, COMMUNICATION

14h45-16h15

- Lettres modernes **amphi B3**
- Humanités parcours Culture Classique et modernité européenne **salle B225**
- Histoire de l'art et archéologie **amphi D1**
- Arts plastiques **amphi B1**
- Arts du spectacle cinéma **amphi E1**  
Présentation des ateliers de 16h15 à 17h45
- Arts du spectacle théâtre **salle L148**
- Musicologie **amphi O1**
- Information-Communication **amphi B8**

### UFR SCIENCES SOCIALES

14h45-16h15

- AES **amphis B2 B4** 
- Géographie Aménagement **amphi B7**
- Histoire **amphi B5**
- MIASHS **amphi B019**

### UFR LANGUES

14h45-16h15

- Allemand **salle L149**
- Anglais **amphi L2**
- Arabe **salle L141**
- Breton **salle L145**
- Chinois **salle L146**
- Espagnol **salle L265**
- Italien **salle L147**
- LEA **amphis L1 L3**
- Portugais **salle L152**
- Russe **salle L142**

### UFR STAPS

14h45-15h30 Informations générales (promotion entière) **amphis A1 A2 A3** 

15h30-17h15 Informations complémentaires parcours spécifiques

- Éducation et motricité **amphi A3**
- Entraînement sportif **amphi A4**
- Management du sport **amphi A2**
- APAS **amphi A1**
- Ergonomie **salle B342**

 : présentation depuis cet amphi et retransmission en direct dans les autres amphis

---

# PRÉSENTATION DES CHOIX D'ENSEIGNEMENTS ET DE LA VEE

---

## PRÉSENTATION DE LA MINEURE UEO/UEDC/DOUBLE CURSUS POUR LES L2 ET L3 HORS AES, LEA, MIASHS, STAPS

10h45-11h45 amphis B5 B6 B7 B8 ▶

---

## PRÉSENTATION DE L'ENSEIGNEMENT SPORT POUR LES L2 ET L3 (facultatif et UEO)

12h-12h30 amphis B7 B8 ▶

---

## PRÉSENTATION DE L'ENGAGEMENT ÉTUDIANT (VEE) POUR LES L2 ET L3


13h30-14h30 amphi B8

---

# VOS ENSEIGNEMENTS : DEUX TEMPS FORTS

## 1 – INSCRIPTION À VOS ENSEIGNEMENTS (IE)

du mardi 03 septembre (14h) au vendredi 06 septembre (13h)


 L3 STAPS et L3 MIASHS : inscription aux enseignements déjà réalisée en juillet à l'issue de votre inscription administrative

**Pour toutes les autres licences :** inscription pour le premier semestre **sauf** pour LEA et AES où l'IE se fait pour l'année.

Cette démarche en ligne est obligatoire et vaut inscription aux examens.

Elle a pour objectifs :

- de compléter votre inscription administrative,
- d'exprimer vos choix de mineure et de langue(s),
- de choisir un enseignement facultatif si vous le souhaitez.

 Si vous ne vous inscrivez pas en ligne aux enseignements dans les délais impartis, vous ne pourrez pas vous présenter aux examens de la première session.

### Comment faire ?

Connectez-vous à la plateforme d'inscription aux enseignements via le portail étudiant / tous les outils / rubrique scolarité / m'inscrire aux enseignements

## 2 – VALIDATION DE L'INSCRIPTION À VOS ENSEIGNEMENTS

**Vous devez impérativement vérifier votre inscription en ligne et la valider en signant électroniquement du 3 octobre au 10 octobre.**

Cette validation officialise votre inscription aux enseignements. Elle récapitule les enseignements dans lesquels vous êtes autorisé à vous présenter aux examens.

À défaut, votre inscription aux enseignements sera considérée comme approuvée en l'état.

### Comment faire ?

Connectez-vous à la plateforme d'inscription aux enseignements via le portail étudiant / tous les outils / rubrique scolarité / mes inscriptions aux enseignements

# DES STANDS POUR VOUS INFORMER ET RÉPONDRE À VOS QUESTIONS CONCERNANT :

## LA SANTÉ, LA SOLIDARITÉ ET L'ACCOMPAGNEMENT SOCIAL :

- Service Vie Étudiante (SVE) :  
le 2 et le 3 septembre, de 10h à 17h
- Service Santé des Étudiant-es (SSE) :  
le 2 septembre, de 12h à 14h
- PIMMS Rennes Médiation Métropole :  
le 2 septembre de 9h30 à 12h30 et de 14h à 17h30 et le 3 septembre de 9h à midi
- La Caisse Primaire d'Assurance Maladie (CPAM) :  
le 2 et le 3 septembre de 10h à 15h
- La Caisse d'allocations familiales (Caf) :  
le 2 et le 3 septembre, de 10h à 16h
- Le relais handicap :  
le 2 et le 3 septembre de 10h à 17h

## LA SCOLARITÉ ET LE DÉROULEMENT DES ÉTUDES, LES CHOIX D'ENSEIGNEMENTS, LA VEE ET LA CÉSURE :

- Direction des Études et de la Vie Universitaire (DEVU) :  
le 2 et le 3 septembre, de 10h à 17h
- Service Universitaire d'Orientation et d'Insertion Professionnelle (SUIO-IP) :  
le 2 septembre, de 13h à 17h et le 3 septembre, de 10h à 17h

## L'ENTREPRENARIAT ÉTUDIANT :

- Pépite Bretagne :  
voir stand du SUIO-IP

## LE SPORT :

- Service Inter Universitaire des Activités Physiques et Sportives (SIUAPS) :  
le 2 septembre, de 9h à 17h30 et le 3 septembre, de 9h à 16h

## LES BIBLIOTHÈQUES :

- Service Commun de Documentation (SCD) :  
le 2 et le 3 septembre, de 10h à 16h

## LES TRANSPORTS :

- Réseau STAR :  
le 2 et le 3 septembre, de 11h à 14h30
- Citiz :  
le 2 et le 3 septembre, de 11h à 14h
- TER/SNCF :  
le 2 et le 3 septembre
- Réseau des cars BreizhGo :  
le 2 et le 3 septembre, de 11h30 à 14h30



## SEMAINE CAMPUS 2024

---

L'Université Rennes2 organise la **Semaine Campus les 10 et 11 septembre 2024**, de 10h à 17h, campus Villejean. C'est l'événement festif de la rentrée qui a pour objectif d'accueillir les étudiant-e.s et de leur faire découvrir la richesse de la vie associative et étudiante à Rennes 2.

Au programme de ces journées placées sous le signe de la convivialité: des stands pour s'informer sur la vie associative, sur l'offre culturelle, sur la santé... et bien sûr, de nombreuses animations.

Pendant ces deux jours, des tickets repas sont distribués gratuitement aux étudiant-es de Rennes 2.



Métro ligne A



Bus



Parking voiture



Abris vélos



Équipement sportif



Restauration



Bibliothèque



Entrée Campus



Entrée bâtiment

# Campus Villejean

Place du Recteur Henri Le Moal  
CS 24307 35043 Rennes Cedex  
Tel. : 433 102 99 14 10 00

RENNES 2 SUR LES  
RESEAUX SOCIAUX

@UnivRennes2

@univrennes2

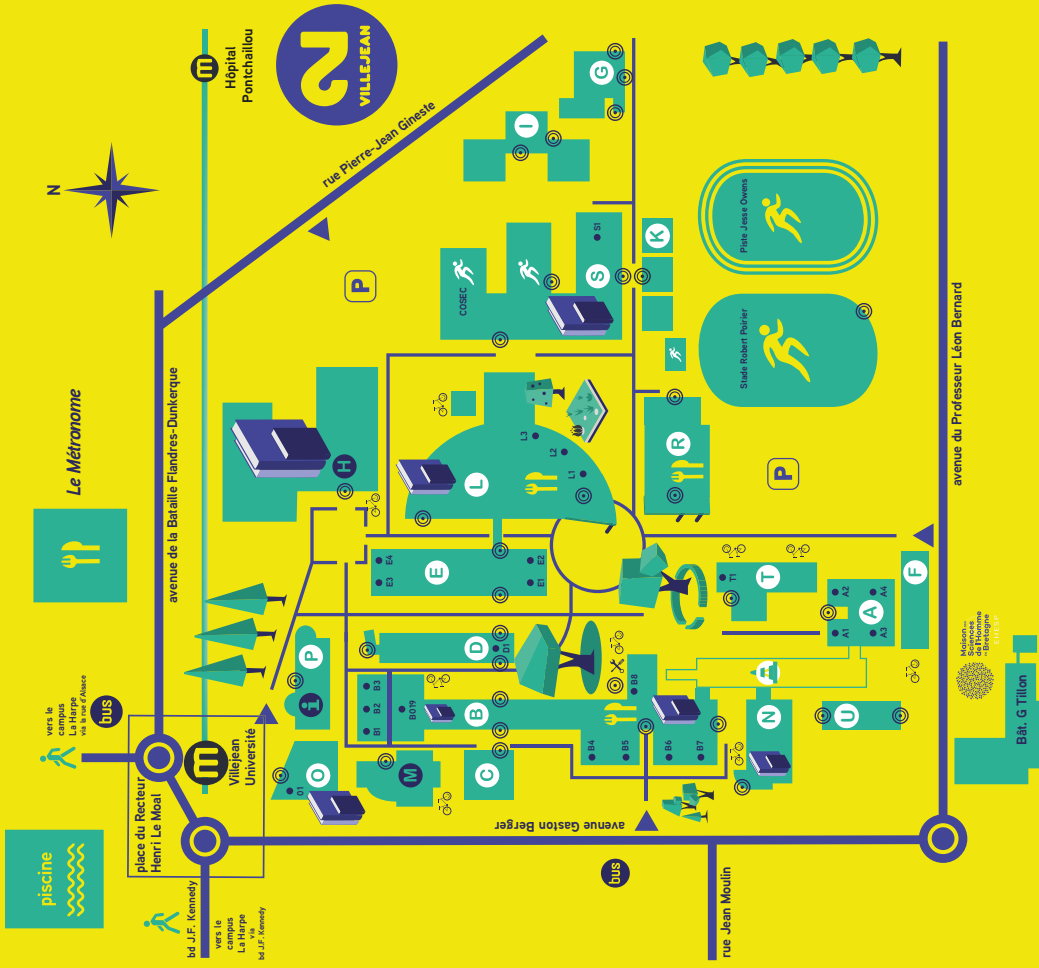
Université Rennes 2

Université Rennes 2



PLAN INTERACTIF  
UNIVERSITÉ RENNES 2

Villejean  
La Harpe  
Mazier - Saint-Brieuc



Initiative  
de l'Université  
de Rennes  
2017

Bât. G Tillon