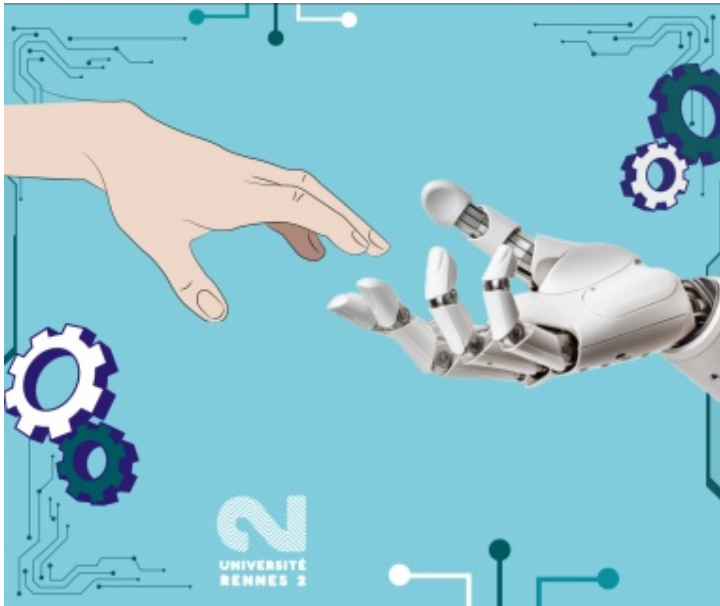


## Séminaire "L'IA dans les métiers de l'accompagnement : Quels enjeux ?" (<https://nouvelles.univ-rennes2.fr/event/seminaire-lia-dans-metiers-laccompagnement-quels-enjeux>)



L'intelligence artificielle s'impose comme une révolution dans tous les secteurs d'activité, y compris dans les métiers de l'accompagnement, de la formation et de l'insertion. Son utilisation soulève des questions fondamentales: comment concilier innovation technologique et approche humaine ? Quels outils peuvent enrichir nos pratiques sans altérer la qualité de la relation ? Quels nouveaux savoir-faire et compétences devons-nous développer dans un monde en mutation ?

Le séminaire annuel de la **Licence Professionnelle MFII** (Métiers de la Formation, de l'Insertion et de l'Intervention), organisé par la promotion 2025/2026, propose une journée d'échanges et de réflexion autour de ces enjeux cruciaux.

Au programme: une introduction générale sur l'IA et ses enjeux, suivie d'ateliers interactifs animés par des professionnels.